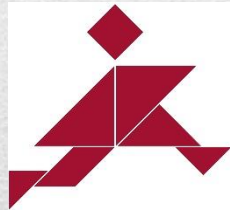


# CAUSE COMMUNE



Forum « La santé près de  
chez vous »

*Alain Plattet,  
Chef de service de la cohésion sociale,  
commune de Chavannes-près-Renens*

*La santé, fatalité ou opportunité ?  
L'apport potentiel des pratiques  
communautaires.*

*Jeudi 29 septembre,  
Grande Salle de Mézières*

1. Les seniors et les projets participatifs
2. La plus-value de l'intergénérationnel
3. L'importance de la coordination des pouvoirs politiques, administratifs et citoyens
4. Le lien social et ses enjeux économiques et de santé
5. Des possibilités pour le futur

# Ordre du jour

---



## **1. Les seniors et les projets participatifs**

---



## Qui sont les seniors d'aujourd'hui ?

Les soixante-huitards d'hier.



### **1. Des jeunes d'une certaine cohorte**

- 1. Une culture de participation**
- 2. Une culture de revendication**
- 3. Une culture de liberté et de légèreté**



**Les clubs seniors**

**Les structures,  
salles et endroits  
seniors**

**Les inscriptions**

**1. S'engager oui, mais pas n'importe comment...**



Les apprentissages clés des projets :

1. *Quartiers Solidaires*, Pro Senectute Vaud (2004 – 2022)
2. *Cause Commune*, LIVES et Chavannes-près-Renens (2018 à 2022)

## **1. Le tournant du faire avec et pour**

Sans soutien aux seniors : pas d'engagement spontané

Les seniors apprécient être écoutés et donc... parlent.

Les seniors ont du temps

Les seniors apprécient les autres générations



**1. Résultats provenant de plus de 70'000 seniors impliqués**

---

**Les seniors – baby boomers,  
apprécient les démarches participatives,  
s’y intéressent et s’y engagent.**

## **1. Les seniors et les démarches participatives.**

---



## La plus value de l'intergénérationnel.

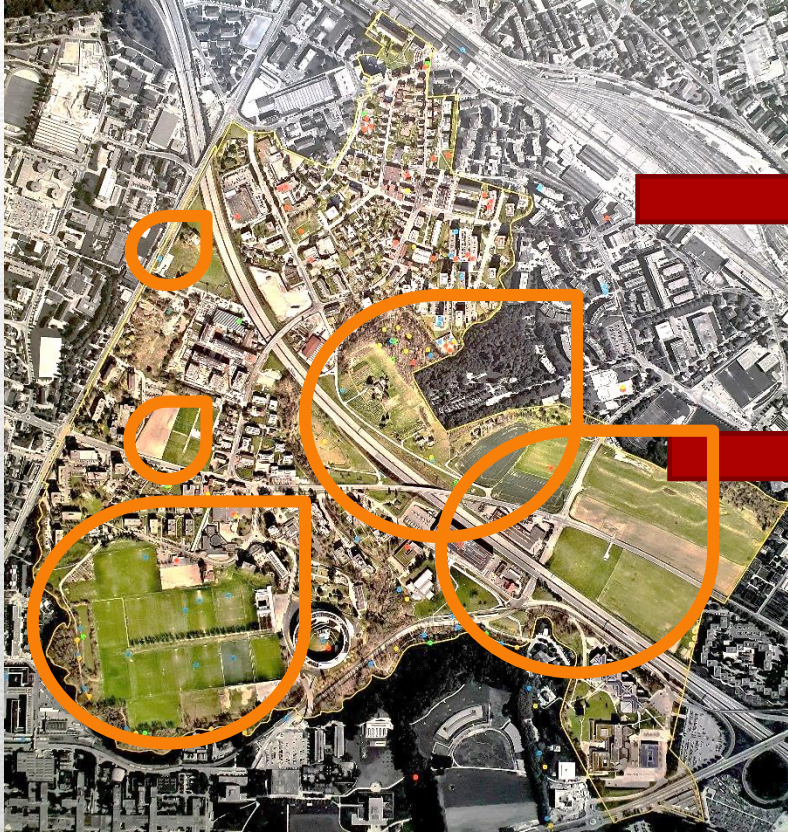
Cause Commune, une méthode :

- Nomade et cyclique
- Coordonne les pouvoirs
  - Politiques
  - Professionnels
  - Citoyens
- Collabore avec l'Université



## **2. La plus value de l'intergénérationnel.**

---



Un contexte urbanistique de densification générale.

Des quartiers qui se développent.

## **2. Contexte de Chavannes-près-Renens**

---



## Une population qui va doubler

7'500 habitants, en 2017

9'500 habitants, aujourd'hui

15'000 habitants, 2030



## 2. Augmentation démographique

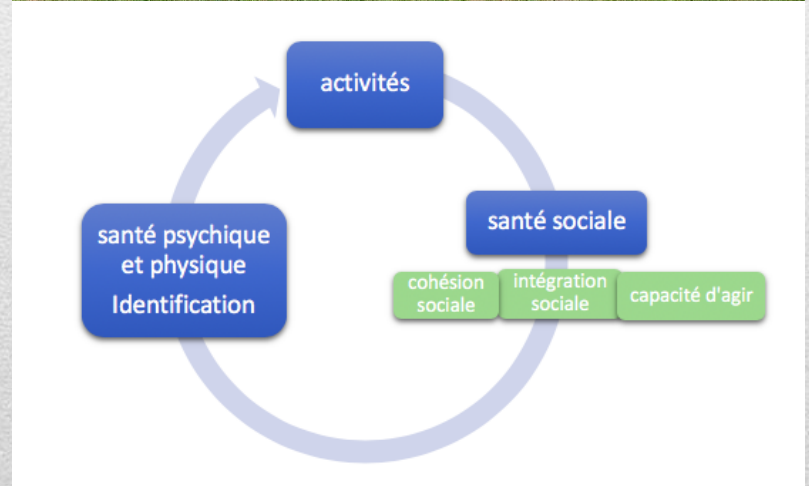
---

## 1. Améliorer la qualité de vie :

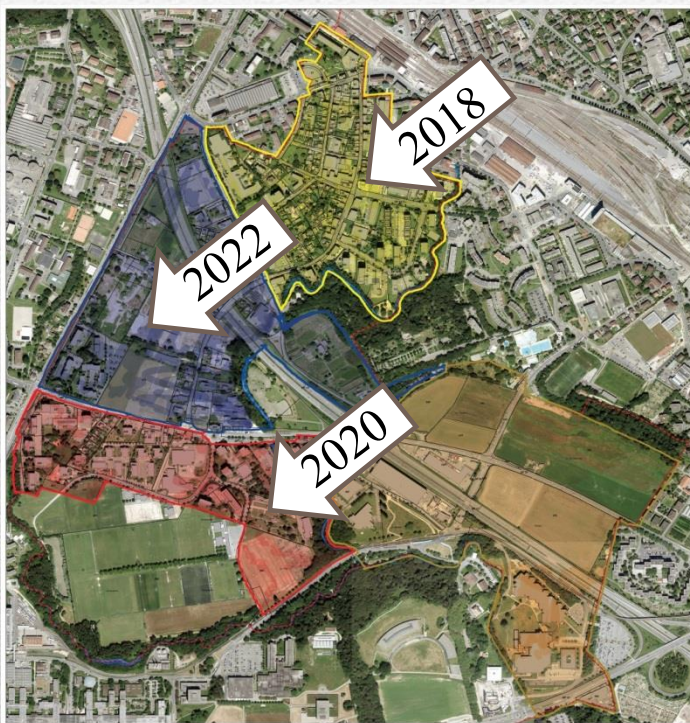
- Sociale
- Santé

## 2. Comprendre les vecteurs d'influence :

- Recherche longitudinale LIVES



## 2. Projet et méthode Cause Commune



Zones	Couleurs	Quartiers
Nord	Jaune	Epenex, Ramiers, Prefaully, Blancherie, Céramique-volontaires
Ouest	Bleu	Concorde, Cèdres, Champ-Fleuri
Sud	Rouge	Mouline, Les Berges, Tilleuls-Plaine, Maladière-Cerisaie
Est	Orange	Oches, Taluchet, Les côtes de la Bourdonnette, Dorigny.

## **2. Des cycles d'action de 2 ans - par zones et quartiers**



Phase d'écoute (8 mois) :

- Observations, entretiens et recherche

Phase de réflexion et co-construction (6 mois) :

- Réflexions en groupes et activités

Phase de coordination (6 mois) :

- Avec les élus et l'administration

Phase d'action et communication (4 mois) :

- Forum, communication et activités

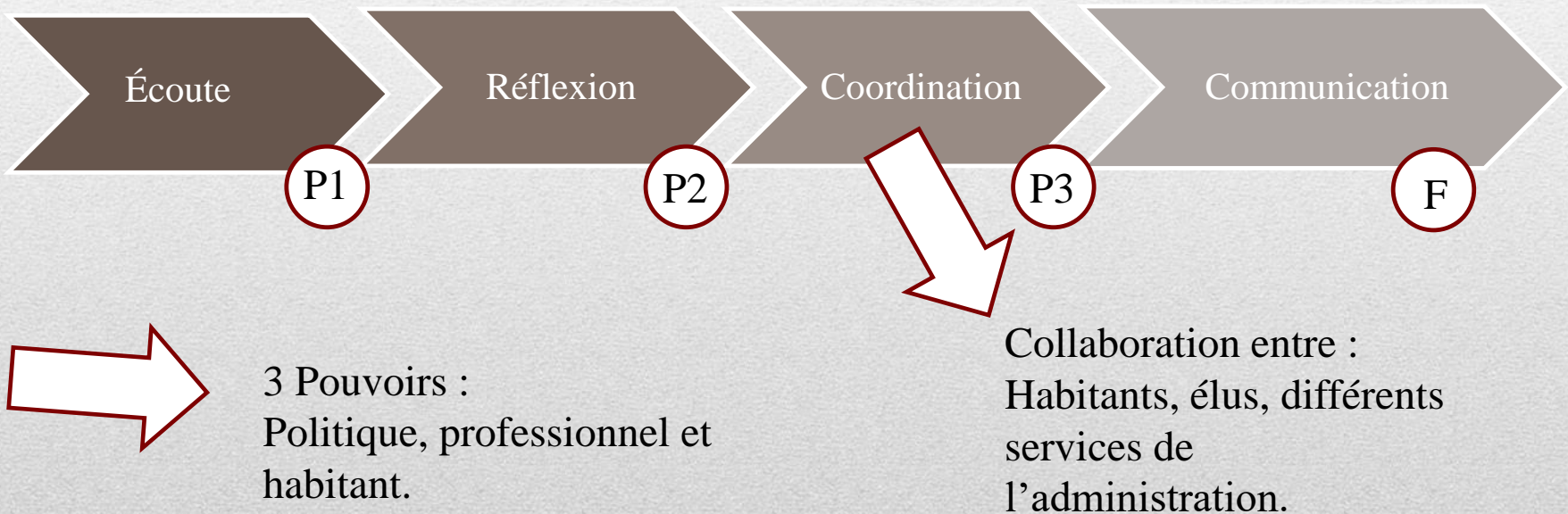
**Tous les groupes générationnels sont suivis simultanément**

## **2. Les étapes d'un cycle complet (2 ans)**

---

## Pour le.la municipal.e en charge de la cohésion sociale :

- Investissements au sein des différentes plateformes et forums (environ 1 séance par mois en moyenne sur l'entier du processus).



### **3. L'importance de la coordination des 3 pouvoirs**

---

## Résultats

- Diagnostics
- Réseaux
- Récoltes
- Film sur Habitant
- Fête à la
- 80 entre
- Mise en prévus
- Développement nouveau

## 3. Agir et réfléchir



## Local de la Blancherie



## # programme janvier/février

### Permanences | Jeunes

11, 18, 25 janvier 2022, de 18h30 à 19h30  
1, 8, 15 février 2022, de 18h30 à 19h30

### Soirées jeux de société | Famille

12, 26 janvier 2022, de 20h00 à 23h00  
9, 23 février 2022, de 20h00 à 23h00

### Qi Gong | Seniors

Chaque jeudi (sauf 24 février), de 20h00 à 23h00

### Atelier durable | Famille

11 février 2022, de 17h00 à 19h00

### Groupe Habitants | Cerises solidaires

21 janvier 2022, de 10h00 à 12h00  
25 février 2022, de 10h00 à 12h00

### Permanences jeu libre | Enfants

13, 20, 27 janvier 2022, de 15h30 à 17h00  
3, 10, 17, février 2022, de 15h30 à 17h00

### Pause café | Cerises solidaires

Chaque mardi, de 14h00 à 16h00

### ZigZag Théâtre | Enfants

Fabrique à spectacle - Atelier scénographique et mise en scène  
12 février 2022, de 9h00 à 16h00

### Café détente | Seniors

Chaque jeudi, de 11h00 à 12h00

### Conversation en anglais | Cerises solidaires

14 janvier 2022, de 10h00 à 12h00  
11 février 2022, de 10h00 à 12h00

### Permanences | Seniors

9 février 2022, de 9h00 à 12h00





## Un réaménagement des lieux de collecte des déchets

- Responsabilités des différents acteurs
- Unité des habitants
- Environnement

**3. 3 pouvoirs : des résultats plus puissants et inhabituels.**

---



### **3. Une action inclusive des acteurs communaux**

---



- Cartographier la santé ?



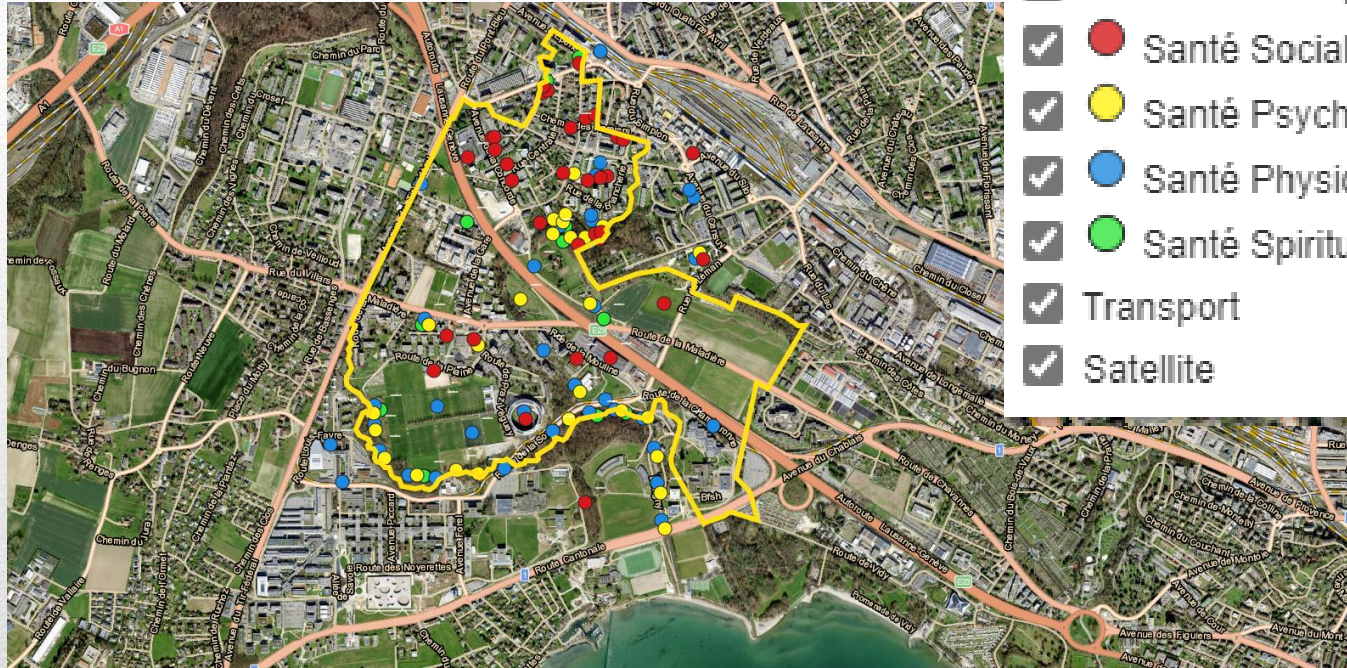
### 3. La santé dans tous ses états

---



### **3. La santé c'est où ?**

---



- ☑  Chavannes-près-Renens
- ☑ ● Santé Sociale
- ☑ ● Santé Psychique
- ☑ ● Santé Physique
- ☑ ● Santé Spirituelle
- ☑ Transport
- ☑ Satellite

[www.chavannes.ch](http://www.chavannes.ch)

### 3. Des ressources...

## **Coûts moyen à l'année entre CHF 70'000.- et 150'000.- :**

- 1.2 EPT pour les référent.e.s (4 X 0.3 EPT)
- 0.5 EPT d'accompagnement méthodologique et hiérarchique.

Le coût varie en fonction de :

- l'adaptabilité des forces déjà en présence
- les profils de formation engagés.

### **3. Coûts de Cause Commune**

---

## La recherche

- Réflexions
- Participation
- Recherche longitudinale



→ Indicateurs directement utiles pour les communes

## **4. Le lien social et ses enjeux économiques et de santé**

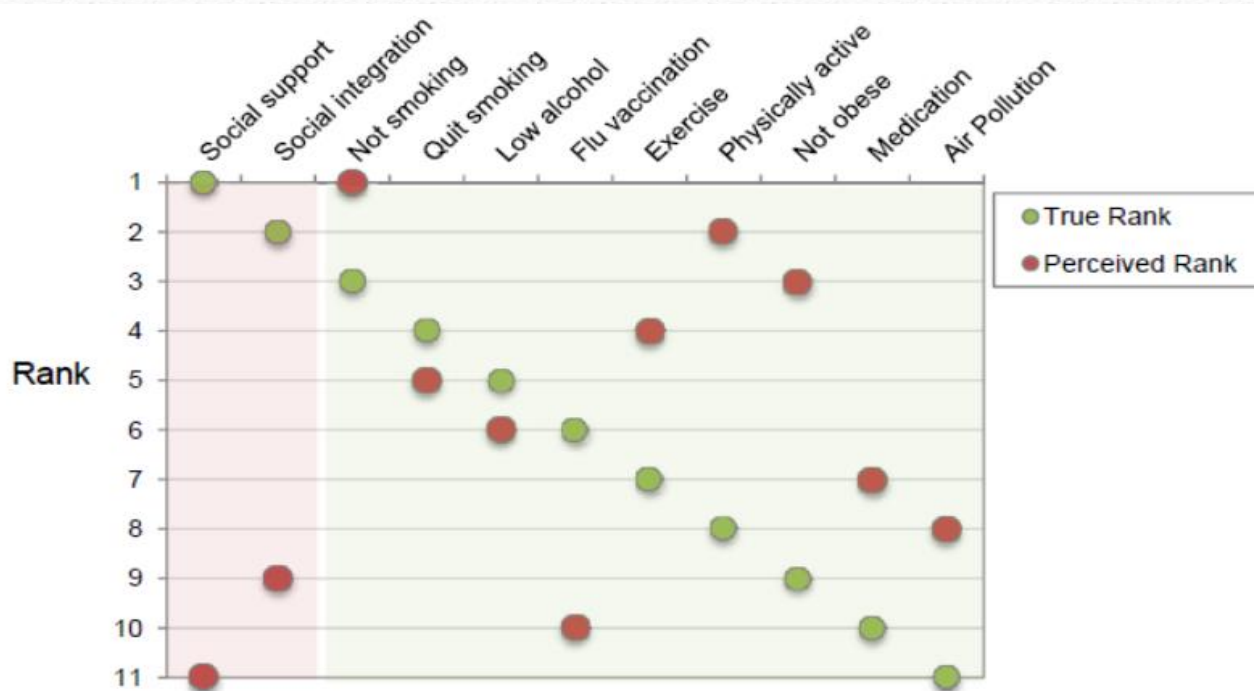


Fig. 2. Plot of rankings of the perceived importance of social and behavioural risk factors for health against actual rankings reported by Holt-Lunstad et al. (2010).

## 4. Enjeux de santé du lien social : Holt-Lunstad, 2010

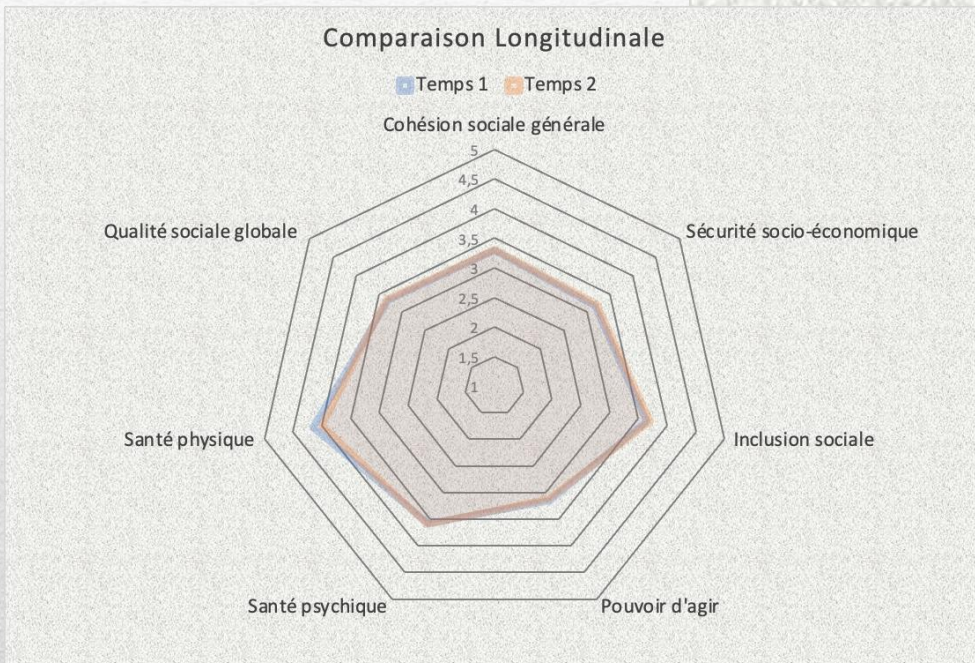
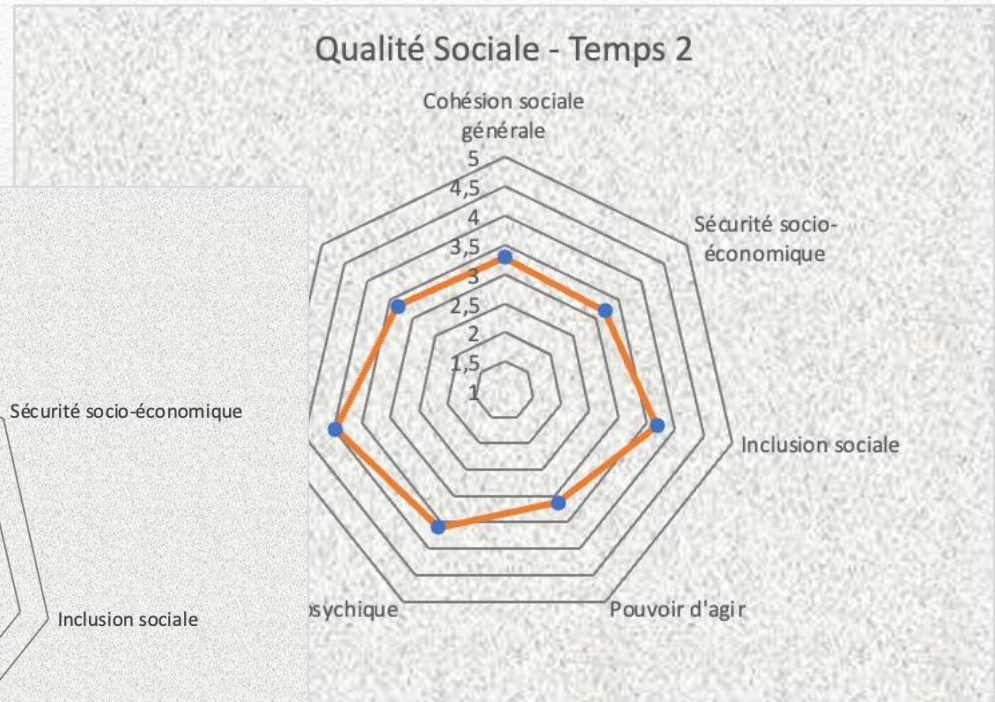


1<sup>er</sup> niveau – tableau synthétique envisagé :

Critères de base	Définition - facilitée	Évaluation : gradation à déterminer
<b>Cohésion Sociale</b>	Capacité d'une société à assurer le bien-être de tous ses membres (rencontre, confiance, participation), en réduisant les disparités (soutiens) et en évitant la marginalisation (accessibilité).	
<b>Sécurité économique</b>	Capacité d'une personne, d'un ménage, ou d'une communauté à pourvoir durablement et dignement à ses besoins essentiels (se loger, se nourrir, se former, vivre dans un milieu positif et durable).	
<b>Intégration sociale</b>	Processus d'incorporation d'un individu à un groupe (participation). Elle est indispensable au maintien de la cohésion du groupe, au vivre ensemble de la société (solidarité, possibilité de s'exprimer, inclusivité).	
<b>Pouvoir d'agir</b>	Processus par lequel des personnes accèdent ensemble ou séparément à une plus grande possibilité d'agir (aide, capacité d'action, grandir) sur ce qui est important pour elles, leurs proches et/ou la communauté à laquelle ils s'identifient.	
<b>Santé</b>	État de complet bien-être physique, mental et social (satisfaction) et ne consiste pas seulement en une absence de maladie ou d'infirmité.	
<b>Structures</b>	Existence (et accessibilité) de structures de rencontre, de culture, de mobilité, d'espaces vert, de commerce, de formation, de sport et de loisir.	

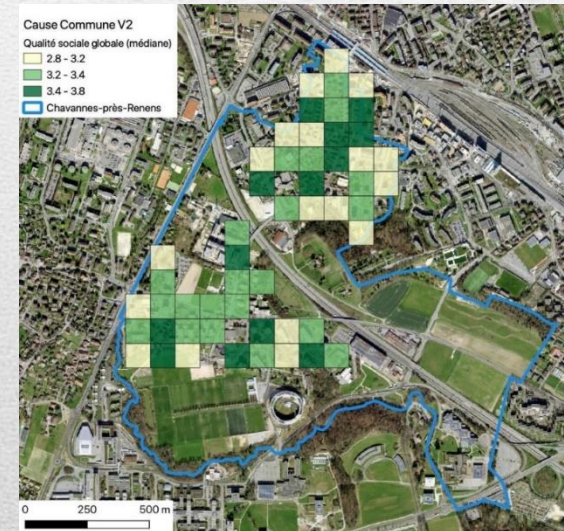
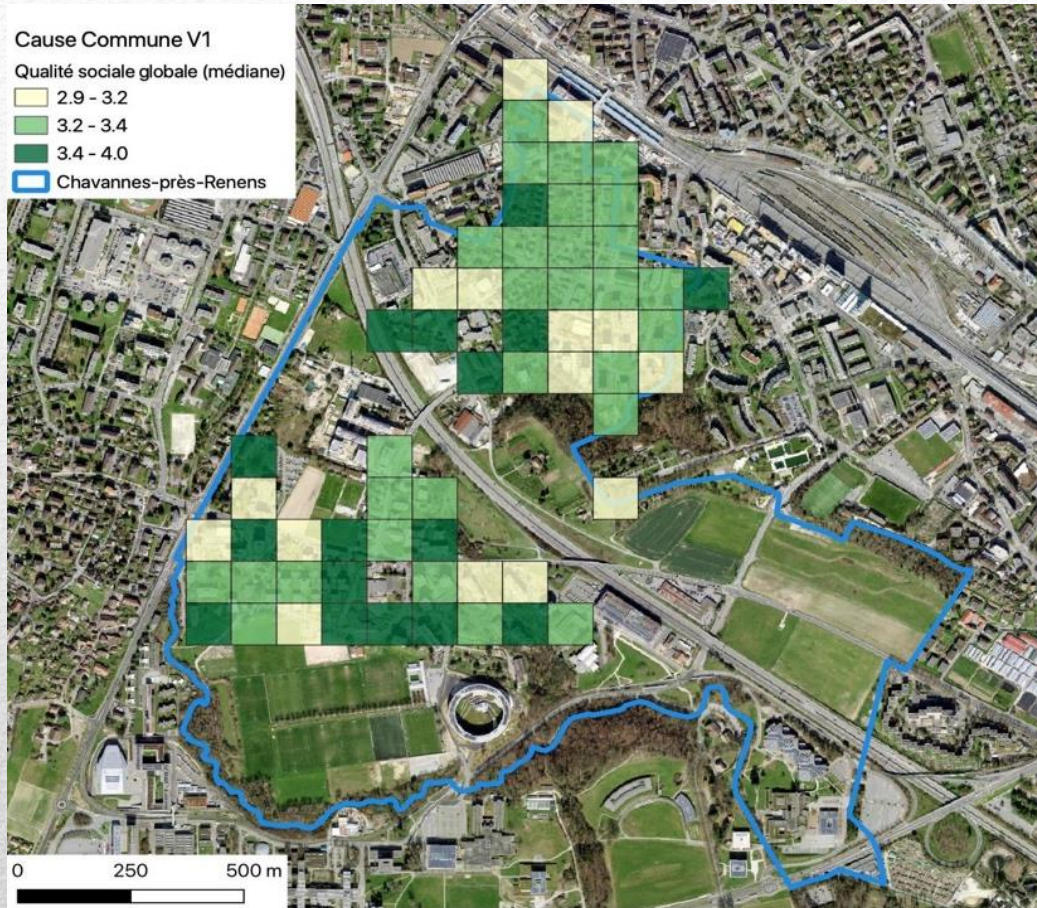
→ Indicateurs directement utiles pour les communes

## **4. Les apports du centre universitaire LIVES**



→ Indicateurs directement utiles pour les communes

## **4. Les apports du centre universitaire LIVES**



## 4. Cartes géographiques

## Cause Commune : un site internet qui partage et rassemble

**causecommune** Accueil Le projet Guide pratique Formation Actualités

### **Cause Commune** **Enrichir la vie de quartier, par et pour les habitant-es**

De nombreuses communes se préparent à d'importants développements urbains et démographiques, qui sont accompagnés d'enjeux sociaux conséquents. Comment s'assurer que nos habitant-es s'identifient à leur commune, s'y engagent et bénéficient d'une réelle qualité de vie au sein de leur ville ?

Dans ce contexte, les **méthodes d'écoute**, de **réflexion** et de **mise en pratique** *Cause Commune* sont des outils concrets qui facilitent la mise en place de projets et d'actions visant une meilleure cohésion sociale.

Que vous soyez un-e représentant-e de votre commune, actif-ve au sein d'une association ou un-e habitant-e engagé-e, nous mettons à disposition des **outils**, **guides pratiques** et proposons des services spécifiques à vos besoins pour accompagner le développement de votre ville.

### **Les dernières actualités**

Sécurité sociale - économique

## 4. Avancer en open source

**MERCI DE VOTRE  
ATTENTION !**

